

INVESTOR

SPRÁVA ŽELEZNIČNÍ A DOPRAVNÍ CESTY, státní organizace

Dlážděná 1003/7, 110 00 Praha 1 - Nové město

STAVBA

PD - ÚSTÍ N.L. VOJTĚŠSKÁ 856/2 - CELKOVÁ OPRAVA  
OBJEKTU



S.A.W. CONSULTING s.r.o.

Prašná 2324, 407 47 Varnsdorf

středisko UL: Masarykova 633/318, 400 01 Ústí n. L.

web: [www.sawconsulting.cz](http://www.sawconsulting.cz)

e-mail: [hladik@sawconsulting.cz](mailto:hladik@sawconsulting.cz)

VEDOUcí ATELIERU JAROSLAV ZAVADIL, DiS.

RAZÍTKO

HLAVNÍ PROJEKTANT TOMÁŠ HLADÍK

ZODPOVĚDNÝ PROJEKTANT TOMÁŠ HLADÍK

VYPRACOVAL TOMÁŠ HLADÍK

PROFESE

**VÝKRESOVÁ ČÁST**

VÝKRES

**DETAILY ZATEPLENÍ**

MĚŘÍTKO

1:10

ZAKÁZKOVÉ ČÍSLO

2016-087

DATUM

11/2016

STUPEŇ

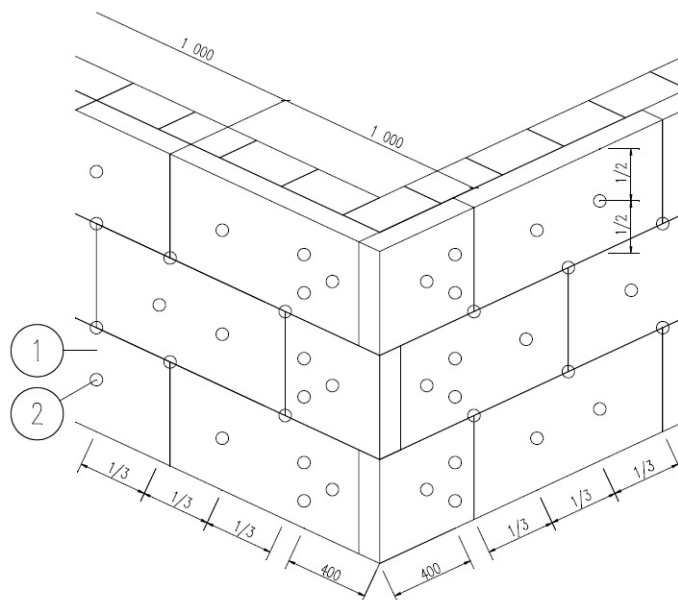
DSP

Č.PŘÍLOHY

PARÉ

**D.21**

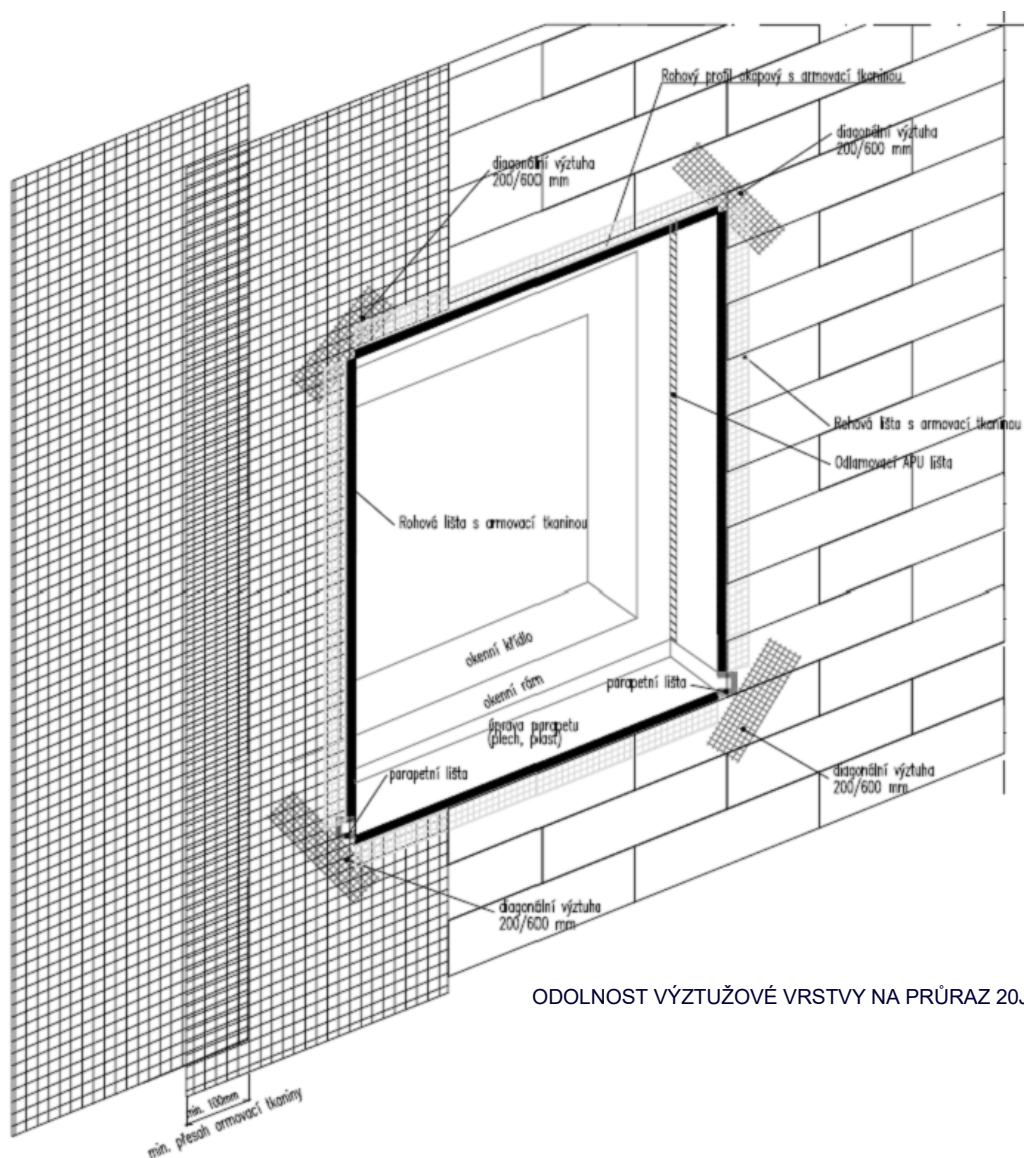
# PROVÁDĚNÍ HMOŽDÍNEK



1 - MINERÁLNÍ IZOLACE, TL.150mm

2 - ŠROUBOVACÍ HMOŽDÍNKA S KOMPOZITOVÝM TMELEM - POVRCH.MONTÁŽ

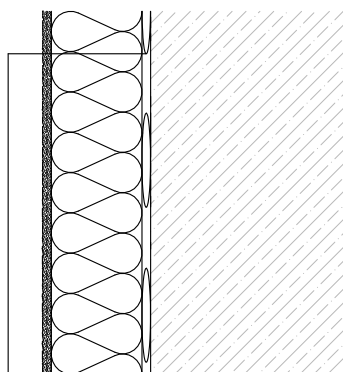
## ARMOVÁNÍ - PŘESAHY A DIAGONÁLNÍ VÝZTUHY



ODOLNOST VÝZTUŽOVÉ VRSTVY NA PRŮRAZ 20J

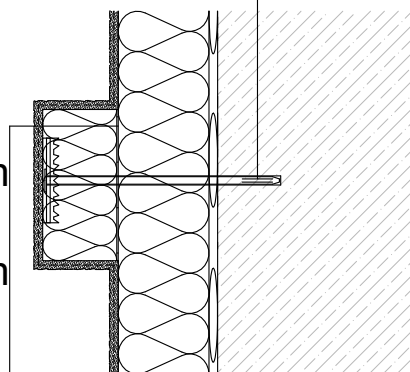
## SKLADBY ZATEPLENÍ

STÁV.ZDIVO  
LEPIDLO  
MINERÁL.VATA, tl.150mm  
LEPÍCÍ STĚRKA  
SKLOTEXTYLSÍŤOVINA  
UNIVERZÁL.ZÁKLAD  
SILIKONOVÁ OMÍTKA

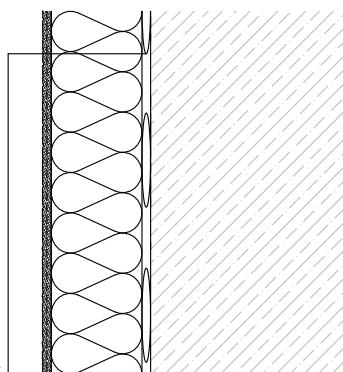


### ŠROUBOVACÍ HMOŽDÍKA S KOMPOZIT.TMELEM - POVRCH.MONTÁŽ

STÁV.ZDIVO  
LEPIDLO  
MINERÁL.VATA, tl.150mm  
LEPIDLO  
MINERÁL.VATA, tl.100mm  
LEPÍCÍ STĚRKA  
SKLOTEXTYLSÍŤOVINA  
UNIVERZÁL.ZÁKLAD  
SILIKONOVÁ OMÍTKA

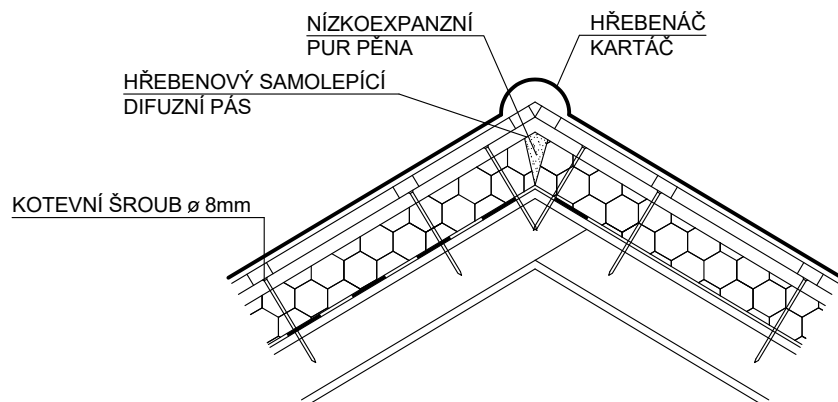


STÁV.ZDIVO  
LEPIDLO  
XPS  
LEPÍCÍ STĚRKA  
SKLOTEXTYLSÍŤOVINA  
STĚRKA  
PENETRAČNÍ NÁTĚR  
OMÍTKA Z PROBARV.KAMENIVA

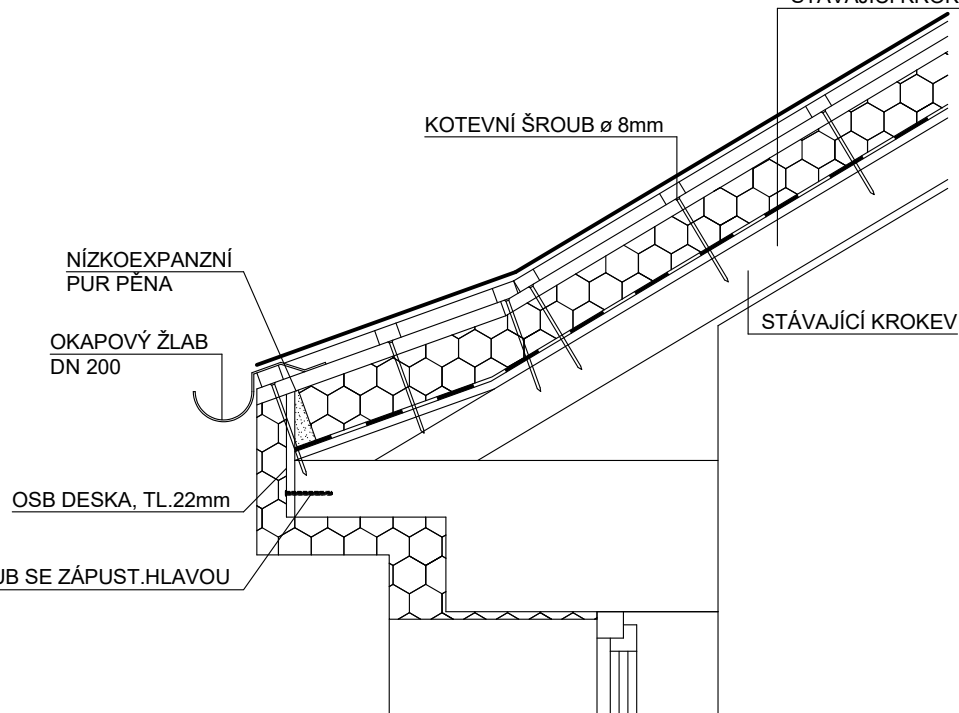


**SILIKONOVÁ OMÍTKA BUDE PROVEDENA S UHLÍKOVÝM VLÁKNEM A FOTOKATALÝZOU  
ODOLNOST VÝZTUŽOVÉ VRSTVY NA PRŮRAZ 20J, ODOLNOST PROTI KRUPOBÍTÍ HW4**

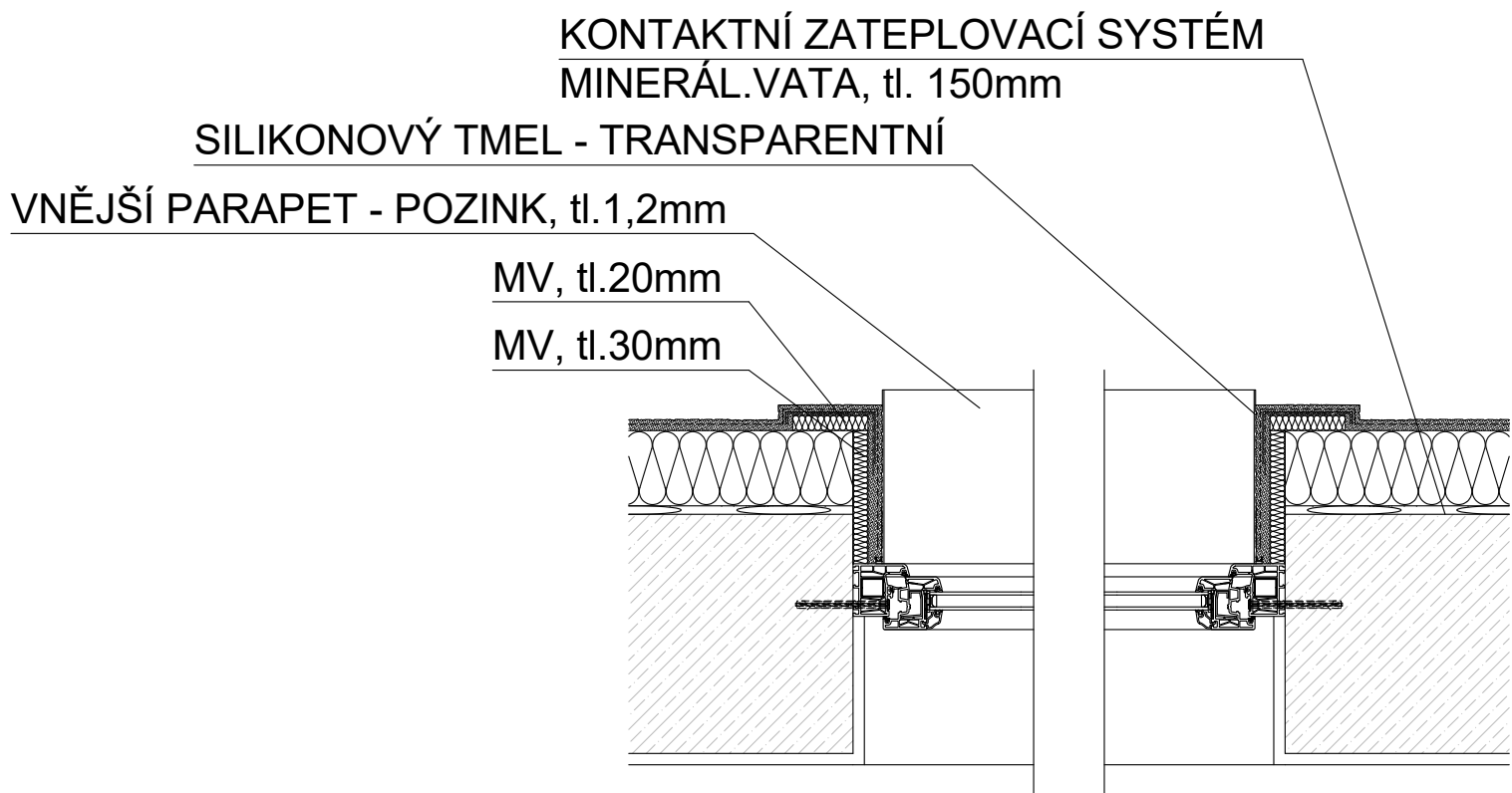
# PROVEDENÍ OKAPU A HŘEBENE U NADKROKEVNÍ IZOLACE



KERAMICKÁ STŘEŠNÍ KRYTINA - ČERNÁ ENCOBA  
LATĚ 60/40mm  
KONTRALATĚ 60/40mm  
DIFUZNĚ PROPUSTNÁ FOLIE  
PIR IZOLAČNÍ DESKY, tl. 140mm  
SAMOLEPÍCÍ ASF. PÁS Z SBS MODIFIK. ASFALTU  
OSB DESKY, tl. 22mm (TR.4 + PŘELEPENÉ SPOJE PÁSKOU)  
STÁVAJÍCÍ KROKVE



## ZATEPLENÍ OSTĚNÍ A NADPRAŽÍ



**SILIKONOVÁ OMÍTKA BUDE PROVEDENA S UHLÍKOVÝM VLÁKNEM A FOTOKATALÝZOU  
ODOLNOST VÝZTUŽOVÉ VRSTVY NA PRŮRAZ 20J, ODOLNOST PROTI KRUPOBITÍ HW4**

